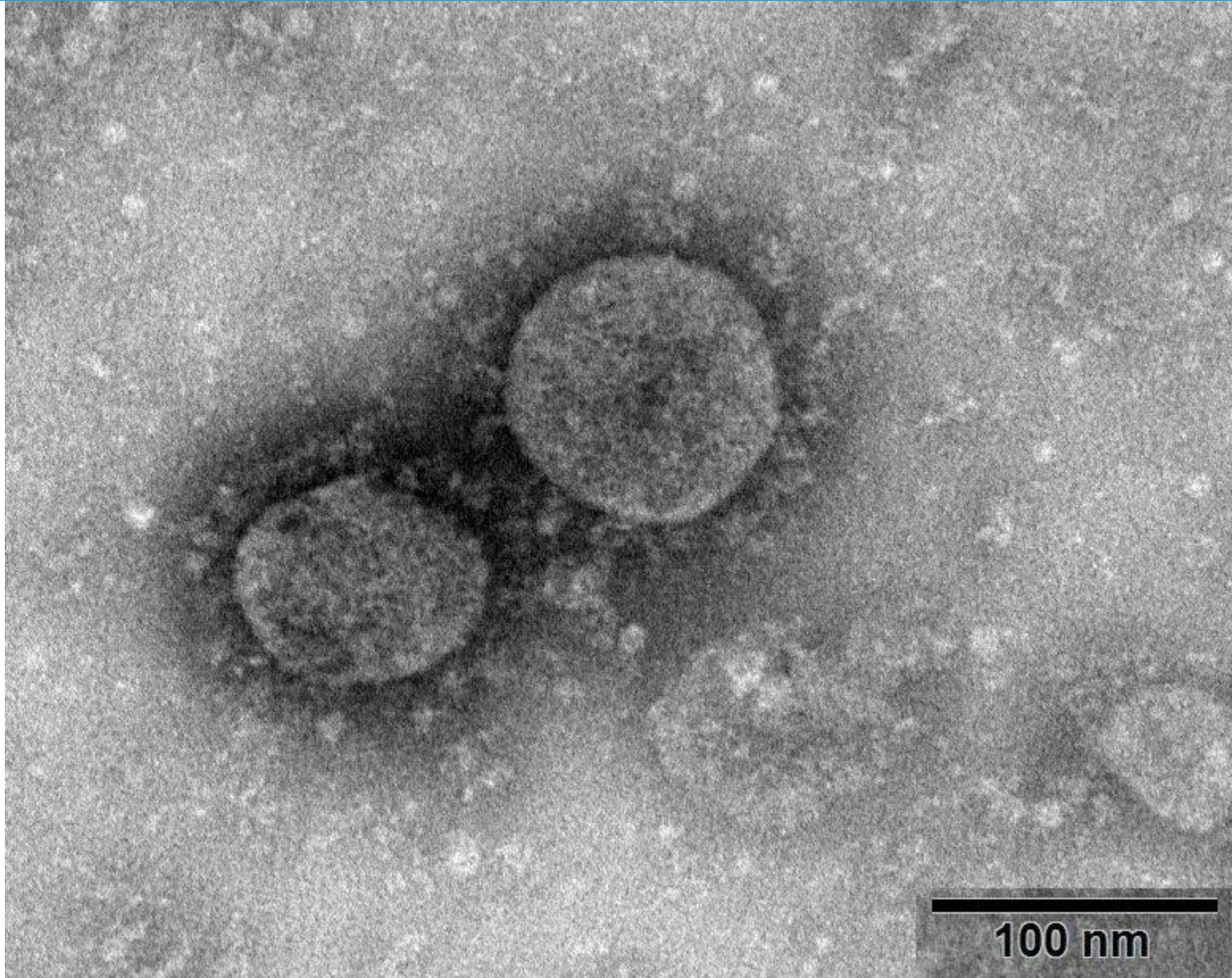


新型コロナウイルスの二次感染が日本でも発生し、
今後栃木県でも発生する可能性が高い。

新型コロナウイルスCOVID-19 (コビッド19)

コロナを示す「Crona」ウイルスの「Virus」
疾患の「Disease」発生年の「2019」を略したもの

新型コロナウイルスCOVID-19(コビッド19)



新型コロナウイルスCOVID-19(コビッド19)

2019.12.31 中国武漢で発生

SARS、MARSと同様コロナウイルスが変異したものの
原因はコウモリではないかと言われている

- SARS(重症急性呼吸器症候群)

2002.11.16中国で発生～2003.7.5終息宣言(WHO)

宿主：コウモリ

- MERS(中東呼吸器症候群)

2012.9.3中東(サウジアラビア)で発生

2015年サウジアラビアと韓国で主に発生

発生国：サウジアラビア、アラブ首長国連邦、ヨルダン、カタール、クウェート、
イエメン、韓国

宿主：ヒトコブラクダが疑われたが、宿主はコウモリ？

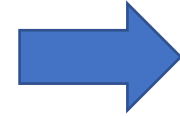
ヒトが感染するコロナウイルスは現在までにわかっているもので6種類と言われている
上記3種類以外のコロナウイルスは感染しても風邪などの症状にとどまる

新型コロナウイルスCOVID-19(コビッド19)

・ 感染経路

飛沫感染 接触感染

便中にもウイルスが出る



市中感染へ？

結膜からウイルスが入る

※最近になりエアロゾル感染もニュースに出ていたが、中国は否定している

☆手洗い、マスク、うがいが有効 = インフルエンザと同様
咳エチケットもね！

トイレ後の手洗いの徹底
(ノロウイルス対応と一緒に)

☆消毒

手の消毒:アルコール消毒有効

物の消毒:次亜塩素酸Naが有効



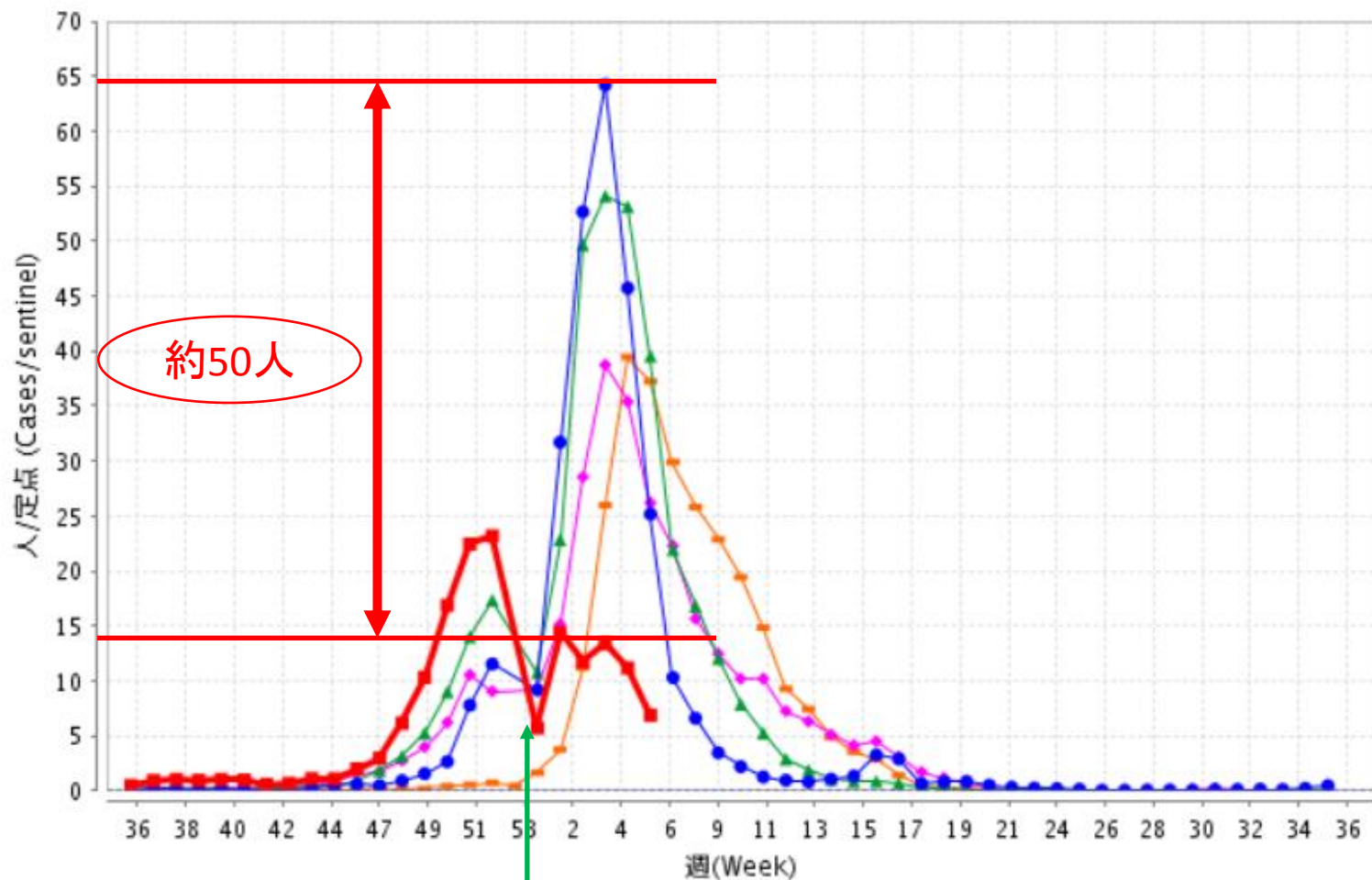
その為

マスク、アルコールが不足

大切に使いましょう！

インフルエンザ発症数の推移（各年）

1 定点医療機関当たり患者報告数 2020年2月9日（第6週）まで



2015.36~ 2016.36~ 2017.36~ 2018.36~ 2019.36~
(C)2002-2020 Tokyo Metropolitan Institute of Public Health

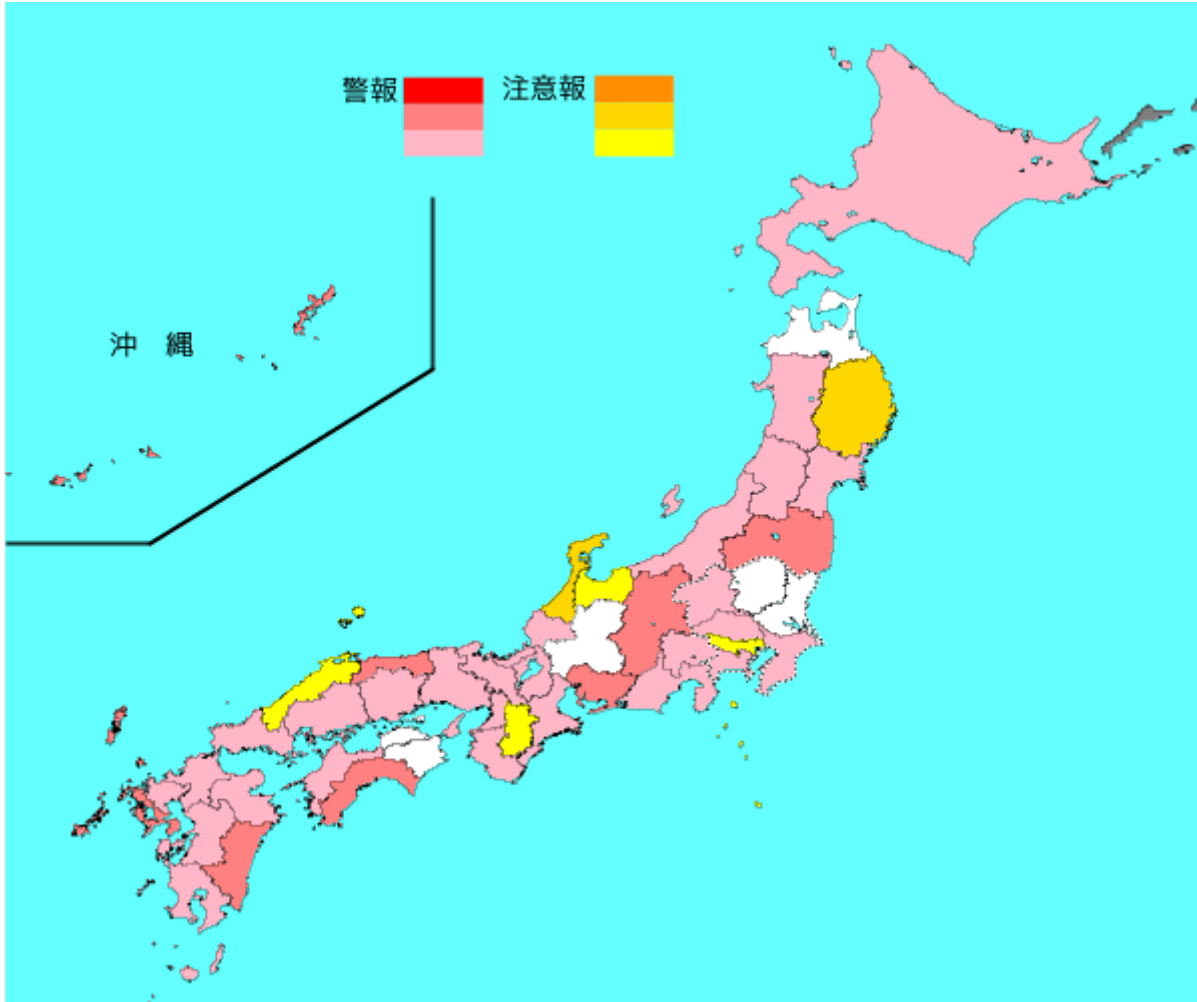
12/31

出典：東京情報感染センターHP

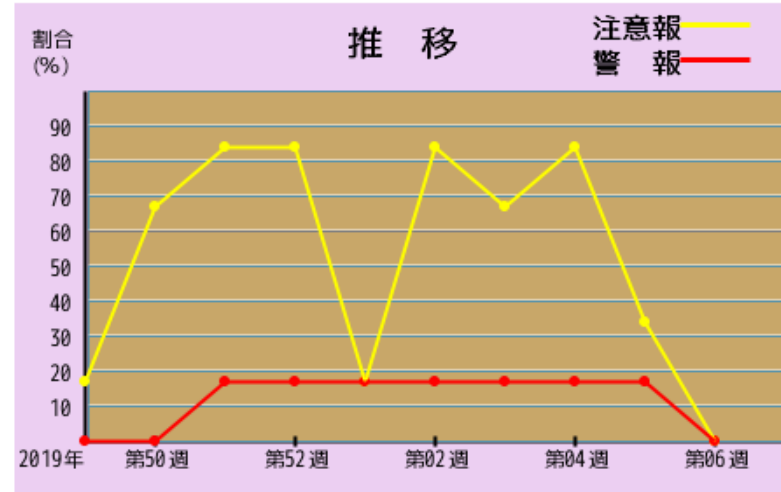
<http://idsc.tokyo-eiken.go.jp/>より

インフルエンザ流行マップ

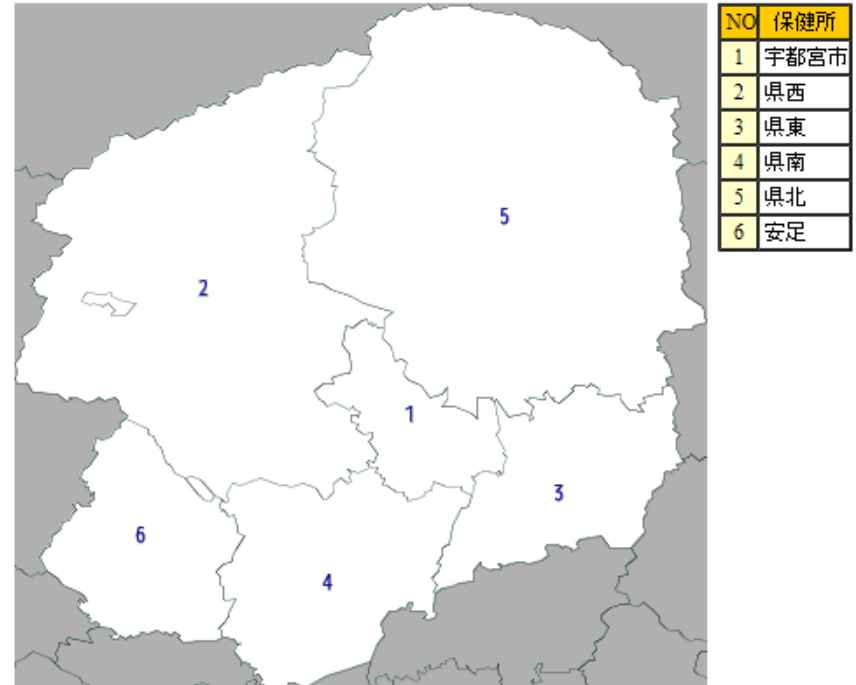
2020年 第06週（2月3日～2月9日） 2020年2月12日現在



推移グラフ



保健所マップ



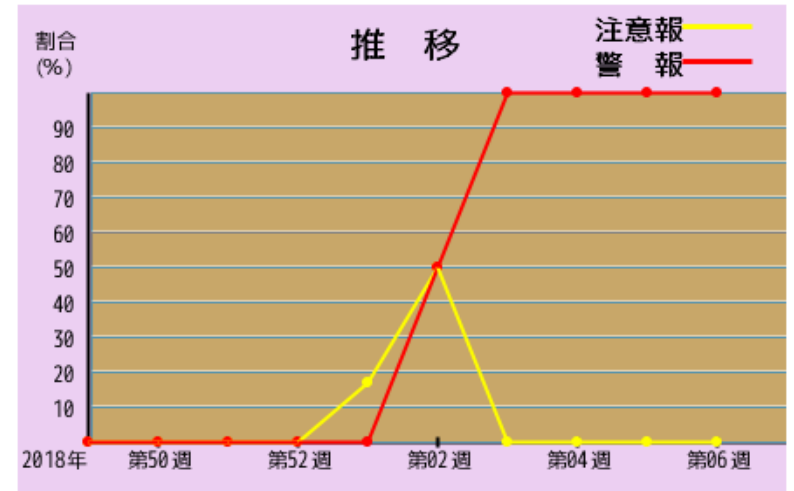
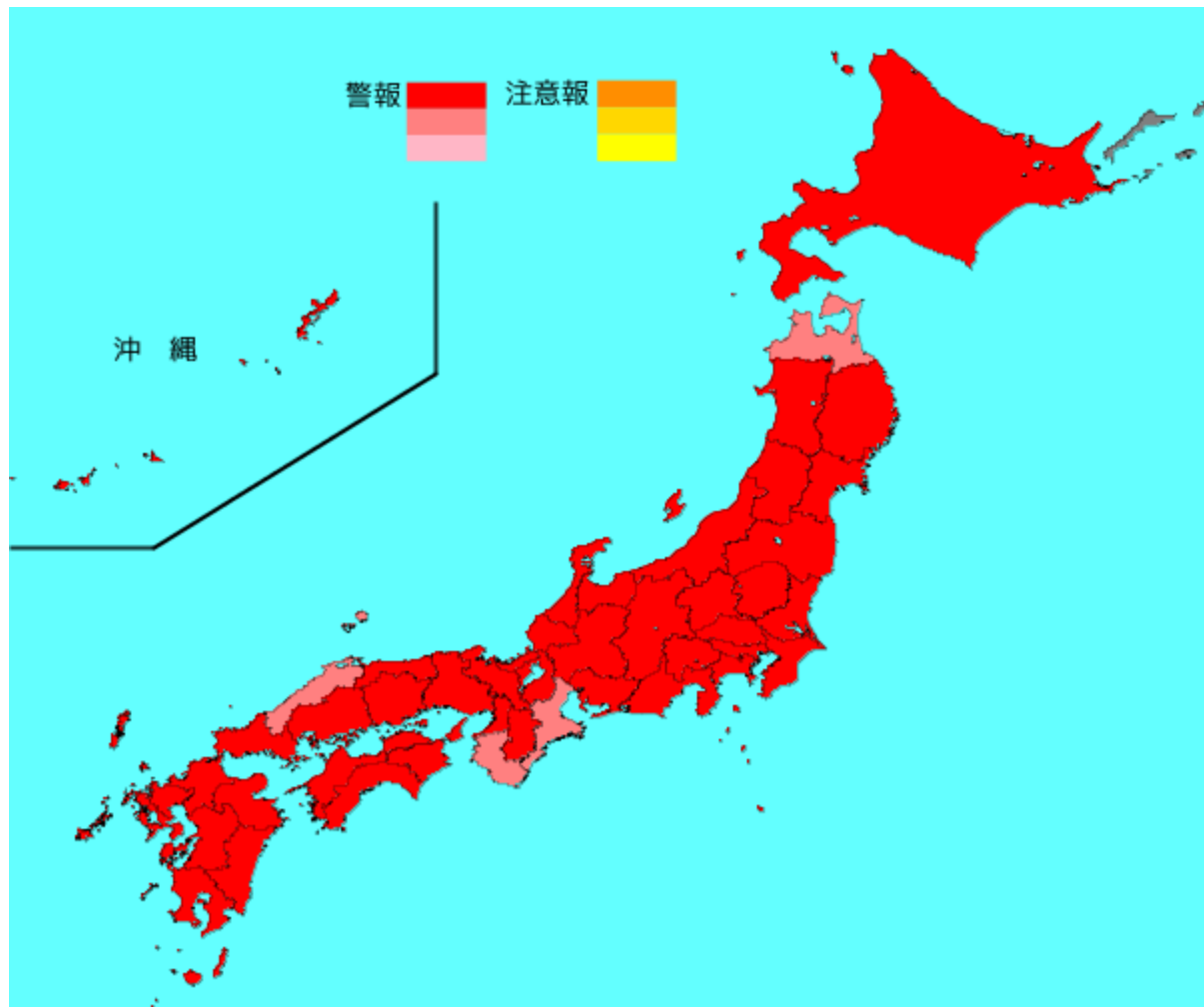
出典：NIID 国立感染症研究所HP

https://nesid4g.mhlw.go.jp/Hasseidoko/Levelmap/flu/new_jmap.html

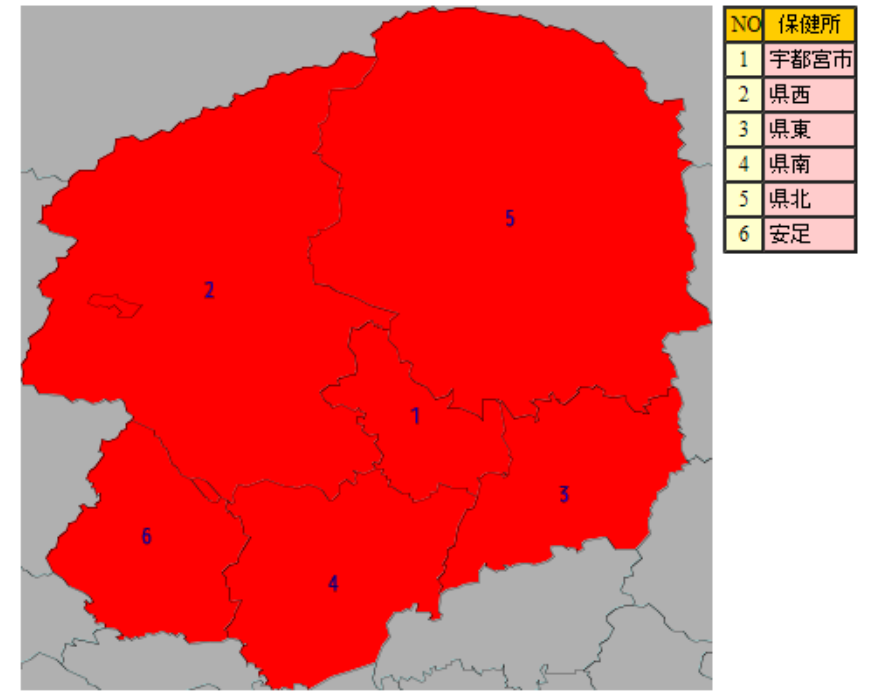
Copyright ©2004 National Institute of Infectious Diseases Japan, Infectious Disease Surveillance Center.

インフルエンザ流行マップ

2019年 第06週 (2月4日~2月10日) 2019年2月13日現在



保健所マップ



◎今シーズン、日本ではインフルエンザが少ない
(例年の1/3)

新型コロナウイルスの予防策による効果
と考えられる

(ただし、アメリカではインフルエンザが流行、死者数も1万人に)



油断せず、引き続き手洗い、マスク、
うがいによる予防の徹底が大切！

新型コロナウイルスCOVID-19(コビッド19)

- 潜伏期間

2～14日 潜伏期間中にも感染する

WHO 潜伏期間の変化

14日  10日  12.5日

感染者は14日間の健康状態の観察を推奨
全てが確定せず未知の疾患

- 症状

発熱、咳、倦怠感

下痢を伴う消化器症状は少ない(初期症状で出ることがある)

高齢者で基礎疾患を持つ人（特に透析患者さん）は重症化しやすい

鼻水、のどの痛み、倦怠感  1週間続く  発熱  肺炎になる

新型コロナウイルスCOVID-19(コビッド19)

・ 致死率

	感染者数	死亡者数	致死率
SARS	8,098	774	9.56%
MERS	1,379	531	38.50%
新型コロナウイルス	64,425	1383	2.15%
日本	34	1	?
クルーズ船	218	0	?

※日々変わる為、正確な情報でなく、あくまで目安です

2020年2月14日現在

新型コロナウイルスCOVID-19(コビッド19)

・まとめ

- ①手洗い、マスク、うがいを徹底すること
(外出後だけでなく、トイレ後も)
- ②発熱や上気道症状(咳、痰、のどの痛み、鼻水等)がある場合の速やかな申告

下痢、嘔吐も！



患者さんはもちろん**職員も**！

疑いのある人を透析室内には入れない、**入らない**！
今まで通り、検査をしてインフルエンザが否定されてから入室

新型コロナウイルスCOVID-19(コビッド19)

- ③換気の少ない狭い空間で多人数で長時間過ごすのは控える
挨拶の際の接触（握手やハグ等）も控える

2/13(木)のニュースにて

- ・ 80代日本人女性死亡。感染経路不明
- ・ タクシー運転手が感染

タクシーに乗る人＝マスク、手の消毒を更に徹底

新型コロナウイルスCOVID-19(コビッド19)

- ④規則正しい生活を送り、免疫力の低下を防止
夜更かし、暴飲暴食、過重労働を避け、ストレスを溜めこまない



以上のことを再度見直し、徹底していくことでインフルエンザや、
今後流行するかもしれない新型コロナウイルス感染から
身を守ることができるかもしれません

一人一人が意識を高めることが
感染対策には重要なことではないでしょうか