



平成 29 年 秋号

！インフルエンザ流行の時期が近づいてきました！

2017年9月5日、都内の小学校で今シーズン初となる学級閉鎖のニュースがありました。栃木県宇都宮市の小学校でも9月12日より学級閉鎖の情報がありました。今年はインフルエンザA型が流行しているそうです。インフルエンザにかからない為に、感染予防法をみていきましょう！

◆◆◆インフルエンザ感染予防法◆◆◆



1. 流行前のワクチン接種
一番の予防はインフルエンザワクチン接種です。同居されているご家族の方も一緒に接種されることをお勧めします。
2. 人ごみなどの外出は控えましょう
インフルエンザの流行時期は人ごみなどの外出を控えましょう。やむを得ず外出をして人ごみに入る場合には、マスクを着用しましょう。
3. 外出後の手洗い・うがい
体に付着したインフルエンザウイルスを除去し、体内に入れないことが大切です。外出後は手洗いとうがいを必ず行ないましょう。手洗いの目安は、石けんと流水で15～30秒以上です。
4. 適度な湿度の保持
インフルエンザウイルスは低温で乾燥した環境を好みます。湿度を50～60%に保つことでインフルエンザウイルスが増えずらい環境を作ることができます。加湿器や濡れタオルなどを上手く利用して乾燥を防ぎましょう。

インフルエンザ感染予防についてお知らせとお願い

感染予防の立場から以下のことにご協力をお願いします

高熱(37.5℃以上)のある方は必ず来院前にお電話ください。

大野内科医院 TEL 028-633-3777

透析日の場合、透析室には入らず先に外来診察を受けていただきます。透析日以外の場合も外来診察になります。(車で来院の方は車中での診察になります。可能な限り車でご来院ください。)

いずれもお電話をいただいたときに、来院していただく時間や注意事項などを詳しく説明させていただきます。

万一、インフルエンザウイルス感染症と診断された場合、院内感染予防の立場から他の患者さんと時間をずらして、透析を行うこととなります。

また、発熱、咳やのどの痛みなど風邪症状がある場合は必ずマスクを着用してくださいますよう、ご協力お願い致します。

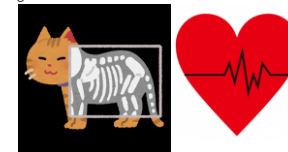
心電図検査とレントゲン検査施行時のお願い

インフルエンザ流行の期間のみ、心電図検査は、診察室前のソファでなくエレベーター前の廊下に準備をした椅子にかけてお待ちください。

レントゲン検査は、透析室でお待ちください。

順次ご案内させていただきます。

※期間については、適時お知らせいたします。



事務よりお知らせ

インフルエンザ流行期間、外来患者さんからの感染防止のため、受付にいらっしやらないようお願い致します。医療費集金・保険証確認等は透析室看護補助に渡してください。ご迷惑をおかけしますが、ご協力のほどよろしくお願い致します。

☆育休から

2人の職員が

戻ってきました☆

☆鈴木有紀(旧姓:阿久津)

☆白滝昭子(旧姓:大武)

☆よろしく

願います☆